

건설품질 컨설팅 지원 절차는 어떻게 되나요?

★ 컨설팅 지원 프로세스

건설품질 컨설팅	지자체 및 공공기관 안내 공문 발송															
총괄 운영	큐에스이 이앤씨(주) (수도권) * 참여신청 : e-mail 접수 (qseenc@naver.com)															
운영 기관 접수 (지역별)	<table border="1"> <thead> <tr> <th>지역별 운영기관</th> <th>지역</th> <th>연락처</th> </tr> </thead> <tbody> <tr> <td>(주)한국품질기술연구소 www.kiqt.co.kr</td> <td>부산 / 울산</td> <td>강정훈 소장 M 010-3138-7570 E kicm@nate.com</td> </tr> <tr> <td>(주)건설기술원 www.ikorettest.co.kr</td> <td>경남</td> <td>조선호 원장 M 055-313-5100 E intec0707@hanmail.net</td> </tr> <tr> <td>한국시험연구원(주) www.ihiti.co.kr</td> <td>광주 / 전남 / 전북</td> <td>여권영 원장 M 062-941-0774 E yea107@hanmail.net</td> </tr> <tr> <td>(주)건설재료시험연구소 www.cmtl.co.kr</td> <td>대전 / 충북 / 충남</td> <td>성시완 대표 M 043-716-1122 E cmtl1304@naver.com</td> </tr> </tbody> </table>	지역별 운영기관	지역	연락처	(주)한국품질기술연구소 www.kiqt.co.kr	부산 / 울산	강정훈 소장 M 010-3138-7570 E kicm@nate.com	(주)건설기술원 www.ikorettest.co.kr	경남	조선호 원장 M 055-313-5100 E intec0707@hanmail.net	한국시험연구원(주) www.ihiti.co.kr	광주 / 전남 / 전북	여권영 원장 M 062-941-0774 E yea107@hanmail.net	(주)건설재료시험연구소 www.cmtl.co.kr	대전 / 충북 / 충남	성시완 대표 M 043-716-1122 E cmtl1304@naver.com
	지역별 운영기관	지역	연락처													
	(주)한국품질기술연구소 www.kiqt.co.kr	부산 / 울산	강정훈 소장 M 010-3138-7570 E kicm@nate.com													
	(주)건설기술원 www.ikorettest.co.kr	경남	조선호 원장 M 055-313-5100 E intec0707@hanmail.net													
	한국시험연구원(주) www.ihiti.co.kr	광주 / 전남 / 전북	여권영 원장 M 062-941-0774 E yea107@hanmail.net													
(주)건설재료시험연구소 www.cmtl.co.kr	대전 / 충북 / 충남	성시완 대표 M 043-716-1122 E cmtl1304@naver.com														
컨설팅 일정 수립	건설사에서 컨설팅 참여 현장 지정 → 컨설턴트 일정 조율 → 운영기관 점검 일정 안내 (건설사)															
컨설팅 결과 보고	컨설팅 결과보고서 작성 → 건설사 분사 유관팀 송부															

유의사항

- 무료 컨설팅은 건설사당 1일 방문(출장) 기준으로 제공됩니다.
- 컨설팅 항목 외 추가 맞춤 지원이 필요한 경우, 별도 협의를 통해 합리적인 비용으로 지원해드립니다.
- 컨설팅 결과는 종합 보고서로 정리하여 e-mail로 제공드리며, 추가 방문이 필요한 경우 운영기관과 협의 후 진행됩니다.
- 컨설팅 과정에서 취득한 모든 자료와 정보는 외부 공유 없이 철저한 보안 원칙 하에 관리됩니다

건설 품질컨설팅 항목 안내



- 외부기관 점검 대비 사전 지원
- 현장 품질 관리 상태/적정성 점검
- 착공 초기현장 품질 Setting / 품질 K.O.M
- 품질관리계획서
- 품질시험계획서 적기 작성 → 적기 개정
- 법적 요구사항 실시간 반영
- 품질관리자 직무 역량 향상 교육
- 근로자&관리 감독자 품질교육
- 품질 Mind Set 중심 교육
- 생산업체(레미콘) 사전확인 점검
- 의뢰시험 (CSI) 관련 업무 지원
- 공사규모에 따른 시험실 설치 지원
- 시험장비 임대/구매
- 시험장비 교정관리

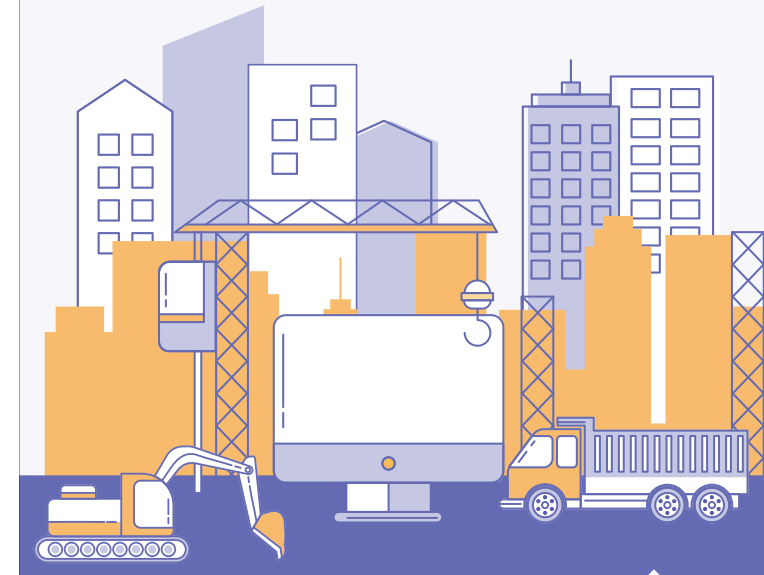
Service 비용	세부항목	비용
품질 지원 (초기 Setting)	2회 기준 (공사 규모별 추가 비용 발생)	현장 개설 후 D+60일 이내, 현장 조직 및 주요 협력사 선정 후
품질 점검	공사 난이도에 따른 점검 일자 및 투입인원 확인 (1M/Day)	고객사 요청일 (분기별 협의)
품질 지원 (외부 점검)	지원 종류 및 긴급도에 따라 추가 비용 발생	외부 점검일정 접수 후 협의
기타 점검	고객사 점검 지원, 대내외 이슈 점검 지원 등 (1M/Day)	고객사 요청일 (분기별 협의)
품질관리계획서	민간공사 기준 (LH&철도&도공&한전 비용 추가)	착공계 제출 전 D-30일
품질시험계획서	민간공사 기준 (철도&도공&한전 비용 추가)	착공계 제출 전 D-15일
품질관리계획서& 시험계획서 포함 작성시	I.T.P (검사 및 시험계획서) 기본 자료 제공	착공계 제출 전 D-30일
기타 품질 문서	서중/한중콘크리트 계획서, 중점품질관리계획서 균열 및 재료분리계획서 등	제출 전 D-20일
시험장비 구매/임대비용	임대 기간에 따른 비용 상이	시험장비 설치 D-30일
시험장비 교정 비용	당사 납품업체 사용시/장비 별 비용 상이	교정 시기 D-30일전 안내
생산업체 점검 지원	1M/Day (지역에 따라)	고객사 요청일 (분기별 협의)
외부기관 의뢰 시험	시험 종류별 상이/협약 시	시험일 D-5일
품질관리 이론 교육	1~8hr	고객사 요청일 (분기별 협의)
품질관리 실습교육	4hr	고객사 요청일 (분기별 협의)

* 본 사업은 「건설공사 품질관리제도 개선 연구용역」 과제의 일환으로 제공됩니다.

2026년도 건설품질 컨설팅 사업 안내

건설산업의 품질 수준 향상과 품질사고 예방을 위하여
건설기술진흥법에 기반한
건설품질관리 컨설팅을 무료로 지원합니다.

본 사업은 건설현장에 필수적인 품질관리 체계를 현장에 정착시키고, 중소·중견 건설사의 품질관리 역량 강화를 목적으로 품질관리전문기관이 직접 현장을 방문하여 맞춤형 컨설팅을 제공합니다.



건설품질관리 컨설팅이란 무엇일까요?

건설품질관리 컨설팅은 건설 전 과정에서 발생할 수 있는 품질 저하와 하자 요인을 선제적으로 분석·개선하여, 고객의 요구사항을 충족하는 최적의 품질을 가장 합리적인 비용으로 구현하도록 지원하는 전문 서비스입니다.

단순한 사후 점검을 넘어, 프로젝트 특성에 맞는 체계적인 품질 기준과 관리 프로세스를 수립하여 현장의 품질 수준을 근본적으로 향상시키고, 하자 및 안전사고를 사전에 예방합니다.

이를 통해 품질 신뢰성 확보, 공사비 및 유지관리 비용 절감은 물론, 기업의 경쟁성과 제고와 대외 신뢰도 향상에 기여합니다.



★ 품질관리 컨설팅

품질관리 정착과 품질사고 예방을 위한 현장 맞춤형 전문 컨설팅 서비스입니다. 품질관리 경험과 전문성을 갖춘 외부 품질전문기관이 중소·중견기업의 건설현장을 직접 방문하여, 현장의 품질관리 수준을 진단하고 실효성 있는 개선 방안을 제시합니다.

지원 대상 현장

초급·중급 품질관리 대상 현장: 컨설팅 지원
고급·특급 품질관리 대상 현장: 별도 컨설팅 비용 적용

★ 건설공사 품질관리를 위한 시설 및 건설기술인 배치기준

대상공사 구분	공사규모	시험실 규모	건설기술인
특급 품질관리대상 공사	- 총공사비 1,000억 이상 또는 연면적 5만m ² 이상인 다중이용 건축물	50m ²	특급기술인 1명 이상 (경력 3년) 중급기술인 1명 이상 초급기술인 1명 이상
고급 품질관리대상 공사	- 감독권한대행 등 건설사업관리공사로서 총공사비 500억 이상 또는 연면적 3만m ² 이상인 다중이용 건축물	50m ²	- 고급기술인 1명 이상 (경력 2년) - 중급기술인 1명 이상 - 초급기술인 1명 이상
중급 품질관리대상 공사	- 총공사비 100억 이상 또는 연면적 5000m ² 이상인 다중이용 건축물	18m ²	- 중급기술인 1명 이상 (경력 1년) - 초급기술인 1명 이상
초급 품질관리대상 공사	- 총공사비 5억 원 이상의 토목공사 - 연면적 660m ² 이상인 건축물의 건축공사 - 총공사비 2억 원 이상인 전문공사	18m ²	- 초급기술인 1명 이상

건설품질 컨설팅, 이렇게 지원하고 있습니다.



★ 건설품질 컨설팅 주요 지원 내용

- 01 품질시험계획서 작성 지원**
건설기술진흥법에서 요구하는 수준의 품질시험계획서 작성 여부를 검토하고, 현장 여건과 공종 특성을 반영한 적정 시험계획 수립을 지원합니다.
- 02 품질관리계획서 작성 지원**
법령 기준에 부합하는 품질관리계획서 작성 상태를 점검하고, 현장 적용이 가능한 실효성 있는 개선 방향을 제시합니다.
- 03 품질 관련 문서 작성 컨설팅**
법적·실무적으로 요구되는 품질 관련 서식 및 시험성적서 작성 기준을 안내하고, 부적합 발생을 예방할 수 있도록 작성 방법과 관리 방안을 지원합니다.
- 04 CSI 입력 대응 및 교육**
CSI 입력 기준에 맞는 정확한 시험·자체시험·의뢰시험 관리 방법을 교육하여 통계 오류 및 행정 리스크를 예방합니다.
- 05 시험방법 및 시험실 관리 지원**
시험계획에 따른 자체시험·외부 의뢰시험 구분 및 비용 산출 기준을 정리하고, 시험실 운영 실태를 점검하여 체계적인 시험관리 방안을 제시합니다.
- 06 품질사고 예방 교육 및 컨설팅**
최근 발생한 품질사고 사례, 시방서 기준, 품질 불량 원인 분석을 통해 현장에서 즉시 적용 가능한 품질사고 예방 중심의 교육을 지원합니다.

건설품질 컨설팅을 지원 받으면 어떤 변화가 생기나요?



★ 건설품질 컨설팅 기대 효과

- 01.** 적기 품질관리 체계 구축을 통해 품질사고 및 부실시공을 사전에 예방합니다.
- 02.** 발주자가 요구하는 품질 수준의 목적물 구현으로 신뢰도를 확보하고, 향후 수주 경쟁력을 강화합니다.
- 03.** 목적물의 품질 완성도 향상을 통해 준공 이후 하자 발생을 최소화하여 하자보수 비용을 절감합니다.
- 04.** 시공 및 자재에 대한 표준 절차 준수와 적기 반입 관리로 공정 지연을 방지하고 공사기간 단축에 기여합니다.
- 05.** 법적 요구사항을 충실히 준수하면서도 불필요한 품질관리 비용을 최소화하여 원가 절감 효과를 실현합니다.
- 06.** 컨설팅 과정을 통해 전 직원의 품질관리 인식이 제고되어, 조직 전반에 품질 중심의 업무 문화가 정착됩니다.