

굴착공사로 인한 통신케이블 피해 예방 협조사항

□ 배경

- 각종 굴착공사 시 지중에 매설된 시설물에 대한 사전 확인절차 없이 포크레인, 오가크레인 등 중장비를 부주의하게 조작함으로써 국가 기간시설인 kt 통신케이블에 막대한 피해를 입히고 있음
- kt 통신케이블은 작은 광케이블 하나에도 수십만 가입자가 수용되어 있고, 금융/증권/보안/행정망 등 국가 중요 회선이 다수 운용되고 있어 피해 발생 시 사회적으로 큰 혼란을 야기할 수 있음
- 따라서, 굴착공사 유관기관의 긴밀한 협조를 통해 지중에 매설된 통신케이블을 안정적으로 보호함으로써 대 국민 통신서비스에 만전을 기하고자 함

□ 관련 법규

- 재난안전기본법 제22조 국가안전관리기본계획, 제25조 2 국가기반 시설의 지정
 - 복구-보상위주에서 예방위주의 재난관리로 전환
- 도로법 제38조 도로의 점용, 시행령 제32조 굴착공사의 시행
 - 굴착사업계획 수립시 주요 지하매설물 관리자의 의견을 듣고 20일 이내 주요 매설물 안전대책 관련 의견을 통보해야 함
 - 굴착공사 시행자는 굴착공사 착공전에 공사시행 지점 또는 인근에 주요 지하매설물이 설치되어 있는지 미리 확인 의무
- 전기통신기본법 제79조 전기통신설비의 보호
- 기타 주요 매설물 보호와 관련된 법규
 - 도시가스사업법 제30조 3항 굴착공사 시 가스배관 매설확인 의무
 - 전기사업법 제69조, 70조 물밀선로 보호, 보호구역내 선로 손상행위 금지
 - 건축법 제41조 토지굴착 부분에 대한 조치, 규칙 제26조
 - 건설기계관리법 제28조 건설기계조종사면허의 취소, 정지

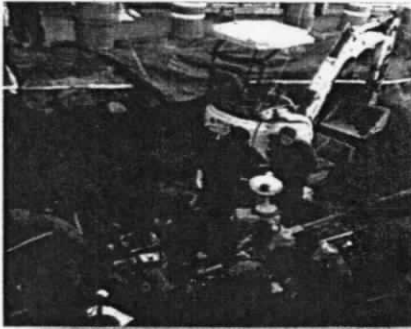
□ 현 실태

- 최근 3년간 굴착공사로 인한 kt 통신케이블 피해건수는 1,800여건, 가입자 클레임은 2만여건, 피해액은 약 52억원에 달함

연도별	피해건수 (건)	가입자클레임수 (건)	피해액 (억원)
합계	1,882	20,056	52
2012년	878	7,856	24
2011년	503	5,362	11
2010년	501	6,838	17

- 굴착공사 유형별 피해 사례는 아래와 같이 다양함

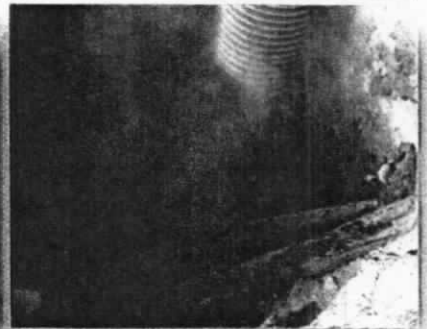
도로공사 중 포크레인 피해



상수도공사 중 포크레인 피해



열병합 배관누수로 인한 피해



방음벽 설치 Pile공사 중 피해



하수관거 공사 중 포크레인 피해



한전주 건식 중 오가크레인 피해



□ 협조 요청사항

- 굴착공사 시행기관별로 시공사로 하여금 지하 매설물 확인 작업 철저히 시행 협조
- 도로굴착 허가 시 제외사항으로 되어있는 소규모 굴착공사나 긴급복구를 위한 굴착 시에도 반드시 매설물 확인 후 작업하도록 협조
 - 13년도 피해시설분석 시 대형공사 현장 보다 한전주 건식, 도로 가드레일 공사, 상하수도 보수공사 등 불시 굴착 공사 시에 피해가 집중됨
- 굴착공사 허가 시 지하 매설물 확인 작업 후 상당시간이 흐른 뒤에 실제 굴착이 일어나기 때문에 반드시 실제공사일 2~3일전에 kt 시설운영기관(붙임 참조)에 작업 신고
- kt 통신케이블 피해 시 가해 시공사에 대한 페널티 항목 관리를 통한 사전예방
 - 시공사 계약사항에 시설피해 유발 시 페널티 조항에 대한 항목 추가 협조
- 택지지구 내 신축 공사장 및 한전주 건식을 위해 사용하는 오가크레인 작업 시 사전 통신케이블 루트 탐지를 요청하고 피해우려 구간에 대해서는 시험굴착 시행
 - 건축법 제34조에 의거 사유지내 토지굴착 시에도 지하에 묻힌 매설물에 대해서 보호 의무가 있음
- 굴착 작업 중 지하 매설물이 노출된 경우 또는 굴착 주변에 중요한 매설물이 확인된 경우에는 매설물의 손상으로 인한 장애가 발생되지 않도록 보호 조치
- 노출된 매설물이 파손되었을 경우에는 즉시 kt 시설운영기관에 연락하고 시설물 소유자의 책임하에 긴급복구 등의 조치 협조



[붙임] kt 시설운영기관 연락처

지역별	kt 담당기관	연락처
서울시 강북 지역 경기도 한강 이북	수도권강북본부	02-3409-7428~7432
서울시 강남 지역 경기도 한강이남	수도권강남본부	031-271-9341~9343
서울시 강서 지역 인천광역시 지역 경기도 서부 지역	수도권서부본부	032-329-4361, 4367
부산/경남 지역	부산본부	051-639-9423~9425
대구/경북 지역	대구본부	053-584-5830~5832
광주/전남지역	전남본부	062-230-3272 ~ 3274
전북 지역	전북본부	063-259-0426 ~ 0428
대전/충남 지역	충남본부	042-478-7792 ~ 7793
충북 지역	충북본부	043-210-5340 ~ 5341
강원 지역	강원본부	033-737-0843, 0865
제주 지역	제주본부	064-751-7995