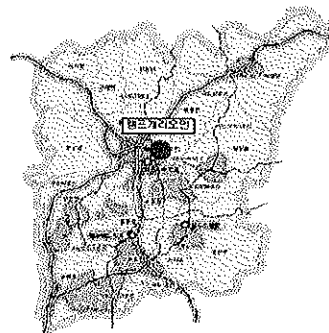


캠프개리오언 일반현황

가. 현황분석

1) 입지분석

- 위 치 : 문산읍 선유리 산10-1번지 일원
- 면 적 : 494,718m'
- 도시기본계획상 토지이용계획 : 시가화예정용지
- 입지여건



< 마군 반관구역지 위치도 >

- 캠프 개리오언의 남측은 파주선유일반산업단지가 입지하고, 대상지 내로 지방도 364호선이 통과하고 주변 아파트단지가 입주하고 있음



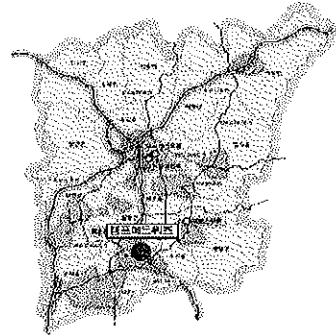
[캠프개리오언 구역구역 및 주변지역 현황]

캠프에드워즈 일반현황

가. 현황분석

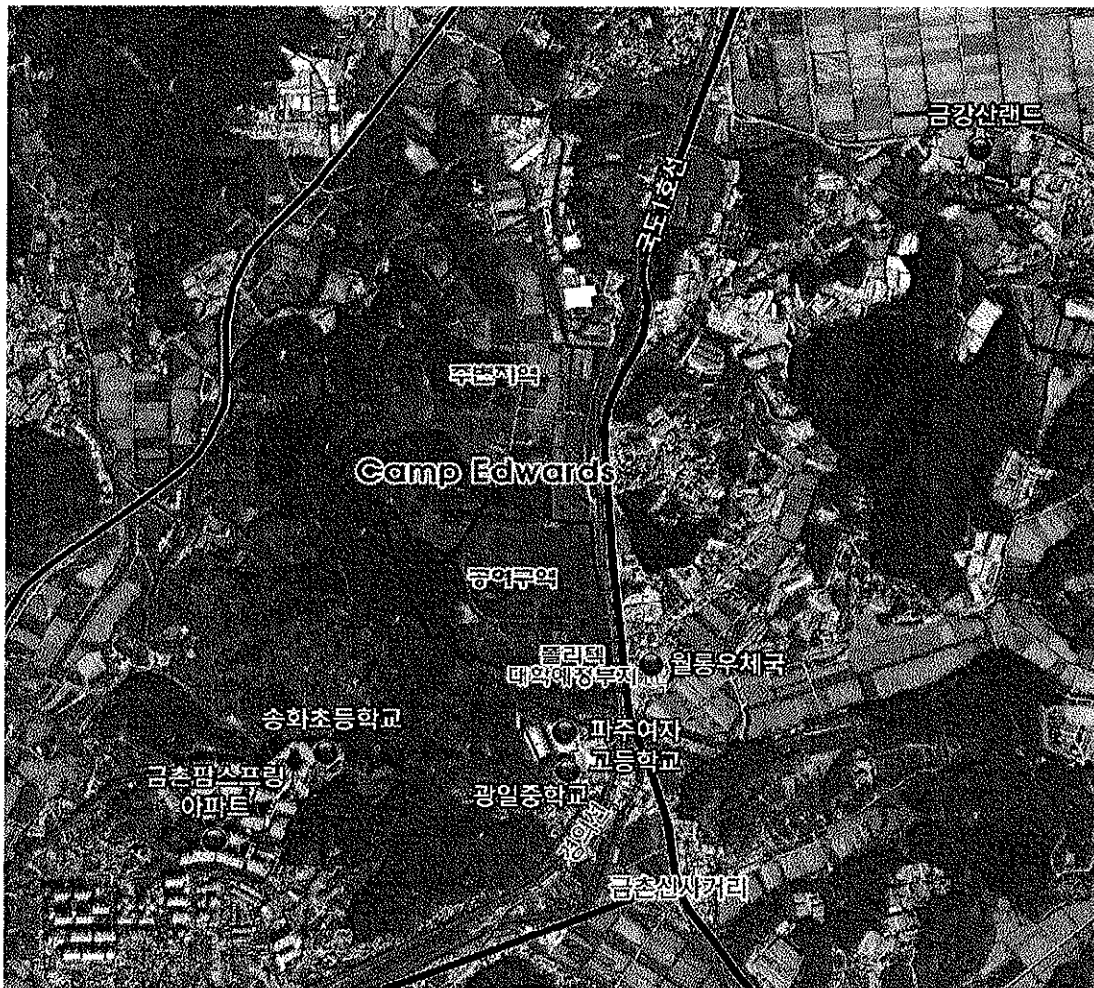
1) 입지분석

- 위치 : 경기도 파주시 월롱면 영태리
- 면적 : 707,837m²(폴리텍대학 예정부지 약43,000m²포함)
- 도시기본계획상 토지이용계획 : 시가화에정용지
- 입지여건



< 파근 반원공여지 위치도 >

- 기존 금촌도시지역과 연결해 있으면서 동측으로 국도 1호선이 통과하고 있고, 서측으로 서울-문산간 고속도로가 '20년 개통예정'으로 서울 등의 지역간 접근성이 양호



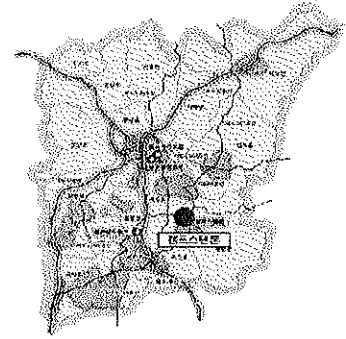
[캠프에드워즈 공여구역 및 주변지역 현황]

캠프스텐턴 일반현황

가. 현황분석

1) 입지분석

- 위치 : 광탄면 신산리 산56번지 일원
- 면적 : 959,096m²
- 도시기본계획상 토지이용계획 : 시가화에정용지
- 입지여건



< 미군 반란구역지 위치도 >

- 캠프 스텐턴의 서측은 국지도56호선이 신설계획중이며, 우측 다수의 공원묘지 운영중이고 대상지 남북을 문산천이 가로지르고 있음



[캠프스텐턴 중여구역 및 주변지역 현황]