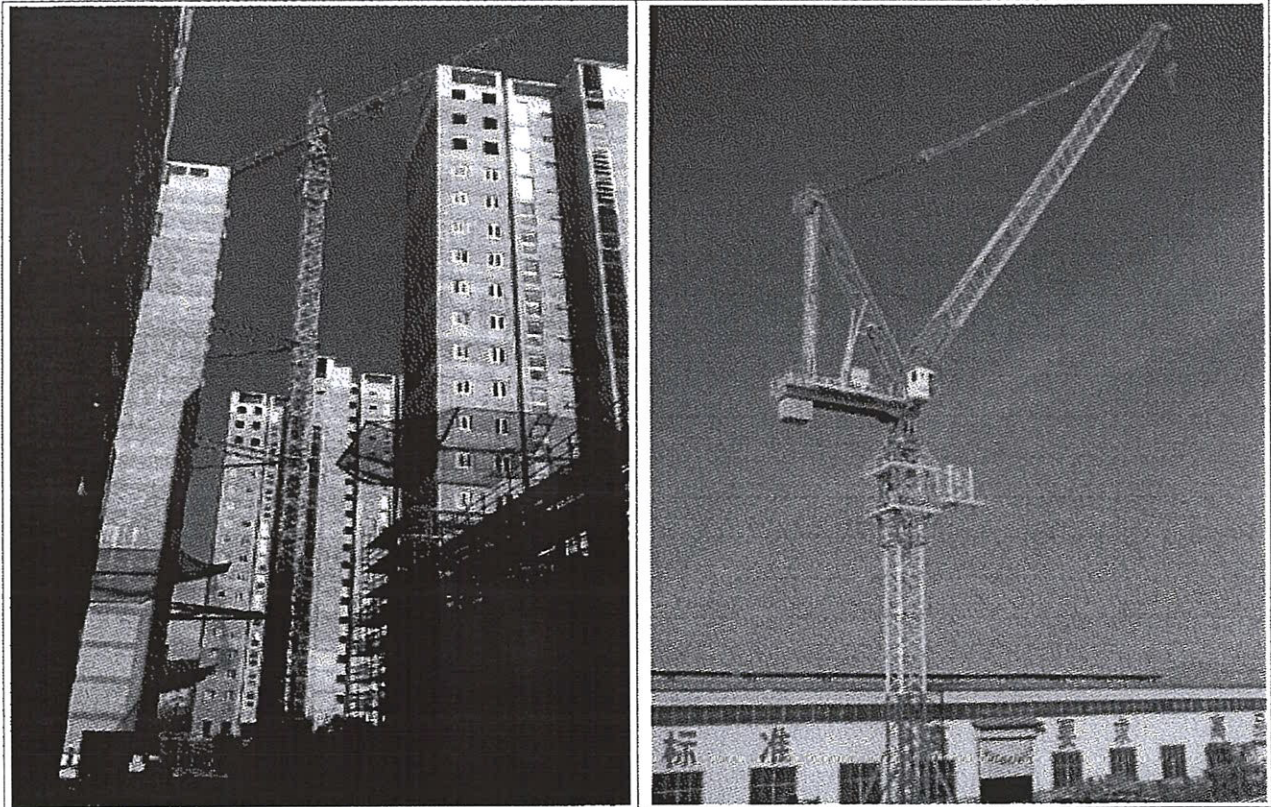


태풍 대비 타워크레인 안전관리 요령

- ① 후크블록은 최대한 감아 올려 시브 근처에 고정
- ② T형의 경우 트롤리는 운전석쪽으로 근접 고정
- ③ 아래의 사진은 가이드섹션이 상부에 부착되어 있으나, 자립고까지 설치된 경우 반드시 게이지를 하단으로 내려야 함
- ④ 작업 와이어 또는 슬링벨트는 작업 종료후 반드시 분리하여 수거(확보)
- ⑤ 선회 장치 해제



※ 태풍이 지나간 후에 타워크레인 작업을 개시하는 경우, 후크가 상단 맨 위에 있을 때는 뒤로 처지는 와이어로프 무게로 인해 후크가 내려가지 않는 경우가 있으므로, 후크 위치를 반드시 확인해야 합니다.

후크가 상단 맨 위에 위치하고 있을 때는 반드시 스윙하여 후크가 '흔들흔들'하는지 움직임을 확인하여야 합니다. 후크의 움직임을 확인되면 기복장치를 UP하고 주의를 기울이면서 저속으로 천천히 후크를 내려야 합니다.

※ 태풍대비 타워크레인 준수사항

